

# Пигментные чернила PowerChrome K3

## Технические характеристики



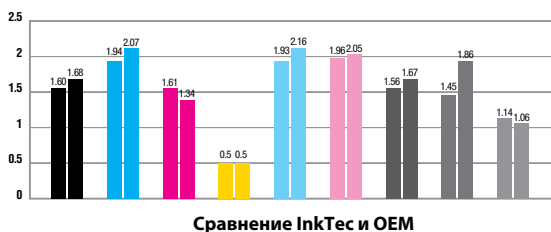
EKI Tech. Data\_121026

### Общая информация

Чернила "PowerChrome K3" от компании InkTec включают четыре варианта чёрного цвета. Это позволяет клиентам в сфере фотопечати получать более высокое качество чёрно-белой печати. Кроме того, новые цвета Vivid Magenta и Light Magenta обеспечивают более широкую цветовую палитру по сравнению с рыночными аналогами. Также чернила "PowerChrome K3" быстро высыхают на различных материалах и подходят для быстрого режима печати. Ваши печатные изображения будут более реалистичными и более яркими, чем с предыдущими чернилами InkTec "PowerChrome".

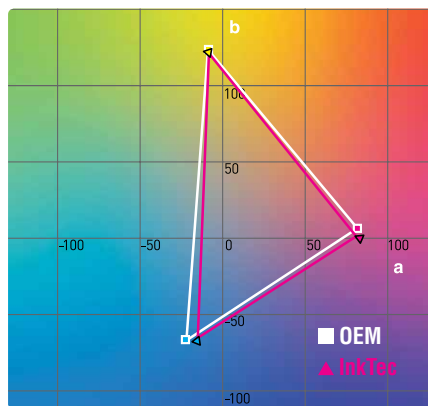
### Расширенная цветовая палитра

- Высокая концентрация пигментов для необычайно широкой цветовой гаммы
- Цветовая гамма максимально приближена к OEM



#### Параметры

Принтер	EPSON PX-7550
Разрешение	720 X 720 dpi
Rip	Photoprinter server Pro 6.1
Профиль	Без профиля
Материал	Фотобумага EPSON Премиум глянцевая (S041638)



### Суперустойчивость к царапинам

- Высочайшая стойкость против царапин благодаря улучшенным пигментам и смолам в химическом составе

#### InkTec



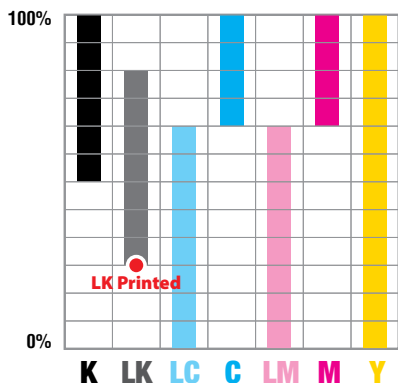
#### другая компания



## Значительно улучшен баланс серого с одновременным устранением проблемы цветовых оттенков

- Выдающаяся точность перехода оттенков серого от подсветки к тени для более плавного тонального диапазона
- Практически исключено бронзирование основного пигментного состава

### PowerChrome Pigment Ink



### PowerChrome Pigment K3 Ink



Оригинальное изображение



Пигментные чернила PowerChrome



фото, светло-чёрные + цветные чернила

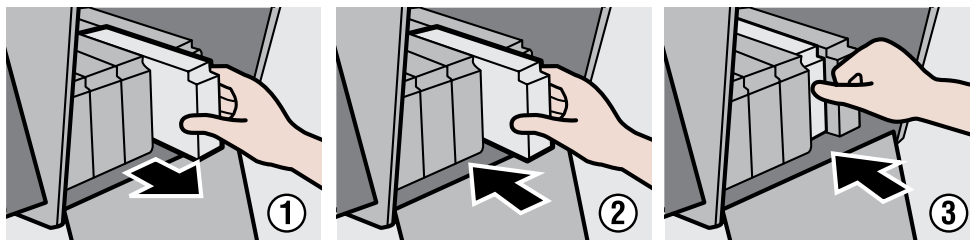
Пигментные чернила PowerChrome Pigment K3



фото, светлые, светлые светло-чёрные + цветные чернила

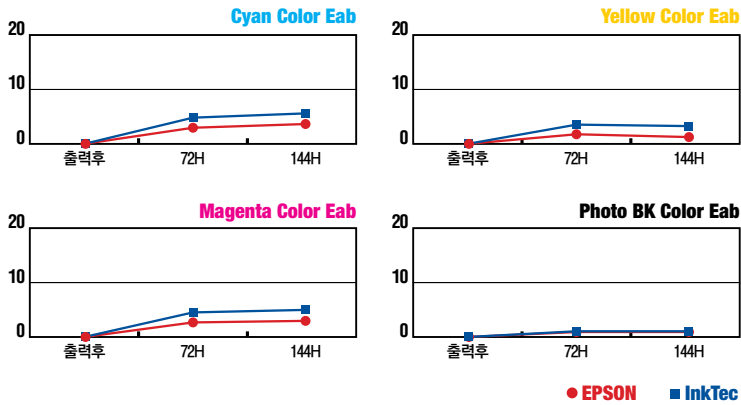
## Заправляй и Работай

- 100% совместимость с чернилами OEM без промывки и замены комплектующих.



## Превосходная долговечность

- Использование пигментов высокой плотности с полимерным покрытием
- Обеспечивается превосходная долговечность и водостойкость



### Чернила PowerChrome K3



### Чернила на водной основе



## Ассортимент продукции

Цвет	Название модели				Совместимые принтеры
	Картридж 220мл	Бутыль 1л	Канистра 20л		
● PB	EKI-0001PB	EKI2-0001PB	EKI01-01LPB	EKI01-20LPB	Epson Stylus Pro 7880/ 9880, PX-7500/ 9500 (код товара: EK1 series)
● C	EKI-0002C	EKI2-0002C	EKI02-01LC	EKI02-20LC	
● M	EKI-0003M	EKI2-0003M	EKI03-01LM	EKI03-20LM	Epson Stylus Pro 7800/ 9800 (код товара: EK12 series)
● Y	EKI-0004Y	EKI2-0004Y	EKI04-01LY	EKI04-20LY	
● LC	EKI-0005LC	EKI2-0005LC	EKI05-01LLC	EKI05-20LLC	Epson Stylus Pro 4880/ 9400 (чернила доступны только в упаковке балк)*
● LM	EKI-0006LM	EKI2-0006LM	EKI06-01LLM	EKI06-20LLM	
● LB	EKI-0007LB	EKI2-0007LB	EKI07-01LLB	EKI07-20LLB	
● MB	EKI-0008MB	EKI2-0008MB	EKI08-01LMB	EKI08-20LMB	
● LLB	EKI-0009LLB	EKI2-0009LLB	EKI09-01LLLB	EKI09-20LLLB	

## Области применения

- витрины, изобразительное искусство, выставки, фотографии

